

ギグワークプラットフォームを活用した  
**短期人材サービス**



## 欲しい人材にアプローチ

私たちは、日本で**1番スポット作業**が得意です。

- ✓ 貴社の人手不足全て解決致します
- ✓ 全国に手配師が100名以上配置しています
- ✓ 当日の欠員率は業界最低水準です
- ✓ 現場の生産性が他社に比べて非常に高いです
- ✓ 365日対応、前日発注可能です
- ✓ 売上UPは勿論無駄なコストを徹底削減いたします
- ✓ ご依頼人数のマッチングは責任を持ち手配致します
- ✓ 現場での物損・人身事故の責任リスクの軽減になります



## ネクストレベルと他社との比較

仕事の経験と特徴を蓄積し、データを構築した、**170万人**のワーカーの中から専任した人材を派遣するサービスです



急遽人手が足りない時、**1日だけ依頼**したい。を  
**1名から100名**でも対応できるサービスです。  
ネクストレベルだからできる**売上アップ**、**コストダウン**  
**問題解決**などがたくさんあります。お気軽にご相談ください。

人手が欲しい時に  
貴社専用の  
マイページから  
ご依頼するだけ

全てのご依頼をサイト上で簡単に確認出来ます



請求書の  
ダウンロード

スマホで  
依頼完了

依頼の  
進捗状況

過去の  
発注書

など

100社以上の短期人材サービス企業が加盟している  
独自のプラットフォームサービスです

## ネクストレベル独自のギグワークプラットフォームとは？

ネクストレベルを含めグループ会社、加盟企業が  
ワーカーを集め管理しているギグワークプラットフォームです



**170万人**を超えるワーカーが登録

毎月新規で**3万人**以上の労働与信データが集まり続けています



求職者

アルバイトなどで学んだ経験や**スキルが可視化**され、  
その評価をもとに企業に採用されます



プラットフォーム  
ご利用企業様

その時求める**スキルや経験**を持った人に  
仕事をしてもらえるので、安心して依頼が出来ます

対応力に磨きをかけ

**他社には出来ないサービス**を作り続けています

# 短期人材サービスの特徴とメリット

ネクストレベルに人員手配を依頼する際のメリット

特徴

ご希望人材を  
選択いただけます

- ☑力仕事が得意
- ☑体育会系
- ☑手先が器用
- ☑オープニングが得意 等

コストダウン

スポット利用が可能

前日対応

急な人手不足にも  
対応可能！

メリット

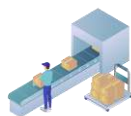
ワーカーの特徴管理をしているため貴社の現場・仕事内容にあった人材が手間なく派遣されます。

年間で正規雇用するよりも1日だけ、繁盛期だけのスポット利用で人件費や、求人費を大幅に削減できます。労働データの管理をしているため生産性も高くなります。

即手配することにより急な仕事のご依頼で今まで断っていた仕事も対応ができるようになり貴社の業界対応力が上がります！また、業務の拡大にも繋がります。

短期人材サービスの価値を最大限に活かすポイント

単純作業を捻出して  
御依頼



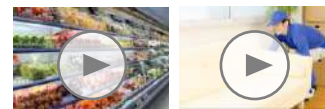
作業現場にあった  
金額にて御依頼



作業現場の写真を  
提供



事前に撮影した  
動画を提供



弊社から事前にワーカーへわかりやすい作業内容や  
写真・動画を提供することによって、  
ワーカーも仕事内容・流れをイメージしやすくなり、  
サービス力・作業効率がUPします！

## 対応職種

- ・ 軽作業
- ・ 倉庫内  
(仕訳・梱包・商品管理)
- ・ 倉庫内(入出荷・積み込み)
- ・ 工場内(食品・袋詰め)
- ・ 検品作業
- ・ 掃除・清掃員
- ・ イベント設営・撤去
- ・ 搬入搬出



- ・ 販売・接客
- ・ デモンストレーター
- ・ イベントスタッフ
- ・ レジスタッフ
- ・ サンプル配布
- ・ 棚卸・陳列
- ・ コンビニ
- ・ スーパー



- ・ オフィスワーク
- ・ 一般事務(OA要)
- ・ 事務(OA不要)
- ・ 経理事務
- ・ 受付
- ・ 電話(受信/発信)
- ・ 試験監督



- ・ 飲食・フード
- ・ ホールスタッフ
- ・ キッチンスタッフ
- ・ デリバリースタッフ
- ・ レストラン
- ・ カフェ
- ・ 居酒屋
- ・ ファストフード



## 他社との比較画像

### ネクストレベルと他社のスキマバイトアプリとの違い

#### ネクストレベル

派遣許可を持って自社で雇用したワーカを手配しているため  
同じ人を何度でも制限なく採用して頂けます。

	ネクストレベル	他社のスキマ バイトアプリ	求人サイト	派遣会社
必要な時だけ 人を呼べる	◎	◎	△ 集まりづらい	△ 期間制限など有り
即戦力の派遣	◎	×	△	○
コスト・掲載費	0円	0円	平均15万円～	0円
人件費 コストダウン	◎	○	○	△
派遣後の サポート	◎	×	-	◎
ワーカー層	20～40代	20～30代	10～50代	30～40代
雇用リスク	なし	あり	あり	なし
マッチングの スピード	即決	×	×	△
飛び欠員の サポート	○	×	×	×

#### 他社のスキマバイトアプリ

各種税金や保険手続の発生しない範囲内でサービスを提供しているため  
「3ヶ月目以降のマッチング制限」  
「月間88,000円及び年間30万円以上働くことができない制限」  
などを設けているところもあり、継続して同じワーカーを採用することが  
できない会社もあります。

※超過した場合は、企業様に給与支払報告書の提出義務が発生する場合がございます。

# 1 ネクストレベルの競合他社を圧倒する違い

依頼をしてもすぐに対応されず困ったことはありませんか？



**170万人以上のワーカー**と毎月3万人以上の新規ワーカーが集まり続けています。他社では自社規模に応じてコストを考えてワーカーを集めるため、緊急対応力はあまりありません。**ネクストレベルには全国にワーカーの手配師が100名以上在籍しています。**

短期人材サービス向けプラットフォームだからこそ急なご依頼にもコミットできるのが特徴です！

派遣だとどんな人が来るか分からず不安ではありませんか？



**過去の勤務データとネクストレベル内での勤務実績、評価、ワーカー自身の特徴などをプラットフォームに蓄積しております。**

面談するよりもデータでわかるため、信頼性高いワーカーを現場に行かせて頂くことができます。

(詳しくは別紙資料にも記載)

派遣は料金が高いと感じていませんか？



**業種企業様に合わせたサービス単価をご提供します！**  
また現場の生産性を高めるための取り組みもしております！

(詳しくは別紙資料にも記載)

## 2 ネクストレベルの競合他社を圧倒する違い

他社では飛び欠員されてお困りではありませんか？



指数管理を週に1度しており、その数値をしっかり意識した上でワーカーを集めています。

また万が一欠員した場合も待機ワーカーを弊社で用意しているため欠員が業界最低水準に保てています。

(詳しくは別紙資料にも記載)

直接雇用だとリスクが高くなりお困りではありませんか？



他社では求人マッチング、紹介業でのサービス提供が一般的になります。

ネクストレベルは業務請負、派遣許可を持って自社で雇用した方を手配させていただきます。

雇用リスクをなくし、万が一の事故もリスク軽減、節税する事で、安心して使える外注先としてご利用できます。

他社ではワーカーの質の悪さにお困りではありませんか？



ネクストレベルでは経験値をデータで管理しており、企業様はそれを自社の管理画面で見ることができます。

ご依頼が多い企業様の例ではまずはご依頼企業様の現場経験あるワーカーにアプローチ、次は同業種での経験があるワーカーにアプローチ、その次は現場に合った特徴を持つワーカーにアプローチと貴社の求める人材とのミスマッチを防ぐため万全の対策をしております！

## 3 ネクストレベルの競合他社を圧倒する違い

何かの専門や業種に特化した会社が多く利用しにくいと感じたことはありませんか？



**全ての業種や職種に対応**できます。  
イベントや飲食、倉庫工場等あらゆる仕事に経験があるワーカーが登録しているので、**ネクストレベル**だけで殆どの人手不足を解消することができます。

翌日掲載できなくてお困りではありませんか？



**日本で唯一、前日15時**までのご依頼への対応をコミットしている会社です。  
弊社にご依頼頂けましたら、しっかりと人員を手配させていただきます。

現金の持ち出しが多く、手間とリスクが大きいとお困りではありませんか？



御支払に関しては**30日サイト**にて対応しておりますので、**都度の御支払が不要**です。

# なぜ緊急対応力・手配対応力が高いのか

## ネクストレベルでしかできないデータの徹底管理



日々の欠員率をデータ取りする事で常に**最新の予想欠員率を把握**

日付	ご依頼人数(人)	予想欠員率(%)	欠員対応要員配置率(%)
1/11	7,000	5.11%	5.50%
1/12	7,800	5.01%	5.30%
1/13	6,500	4.69%	5.30%
1/14	7,200	4.23%	5.30%
1/15	8,000	3.96%	5.00%

予想欠員人数より多くの人員が**欠員対応要員としてスタンバイ**

グループ等含め全国にある50の拠点にて、いつでもどこでも働くことができるため常に仕事を求めているフリーターや学生などを安定確保



各地のコーディネーターがマネジメントすることによりあらゆる業種・業態・形態に対応可能な体制を整えております



私たちが**コーディネートできる人員**は以下のような方たちです

男女比



年齢層



登録者



アルバイト経験者



飲食経験者



軽作業経験者



**ワーカーの仕事経験**をレ点チェックし、データ管理！

仕事のレパートリーも多いため、

**様々な仕事経験を積んだワーカーが多く在籍**

しているのも魅力の1つです！



- 飲食ホール
- 飲食キッチン
- 引っ越し
- 軽作業
- イベント
- レジ
- 清掃
- 事務

## 導入事例

### イベント業 コンサート・イベント会場の案内・入場受付・物販業務

業務内容  
就業時間  
会社概要

会場設営、運営、撤去  
8:00~21:00  
各イベントにおける運營業務等



予算・規模感など案件に応じ、**柔軟に依頼・採用ができるのが魅力**です。

#### Before

急遽大型依頼の発注があっても弊社の**キャパシティを超えて**おり、求人を開始することすらできなかったため、**お断りすることが多かった**。

#### After

クライアントからの急な増員、発注にも即座に対応できるようになり**売上が130~150%と大幅UP**

### 飲食業

注文のお伺いやドリンク・料理のご提供、お会計などの接客業務

業務内容  
就業時間  
会社概要

ホールスタッフ  
10:30~14:00、  
18:00~23:00  
レストラン・チェーンを  
中心とした飲食店経営



短期人材サービスを活用して、**安定して人員を確保**できています

#### Before

シフトに穴が空いていたり、前日等の**アルバイトの急な欠員**により**社員に負荷**がかかっていた。その日の予約を制限しお客様に迷惑をかけていた。

#### After

穴が空いたり、急に社員が入ることもなくなり負担減少。**離職率が大幅にダウン**。お客様にも迷惑をかけることが無くなった。**年間求人費50万円⇒10万円に削減**

### 倉庫業

在庫管理・ピッキング・検品・梱包・出荷準備業務

業務内容  
就業時間  
会社概要

倉庫内の仕分け、梱包  
22:00~5:00  
物流倉庫全般



繁忙期でも**ワンストップ**で採用まで、**必要な時に必要な人数**が集まります

#### Before

毎年**繁忙期になると物量が多くなり**他社求人でもなかなか良い人材の確保ができず、**社員の長時間労働により多大なコスト**がかかっていた。

#### After

1名から何人でも依頼することができ、その時にあった人数を自社で確保できるように。**社員の負担が激減し、従業員満足度向上!**

# 人材不足解決までのタイムスケジュール

たったの  
**3ステップ**



**初日**  
打合せ



**翌日**  
ご契約・ご依頼・人員確定



**3日目**  
ワーカーが作業に対応

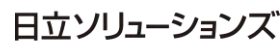


を同日で済ませることができれば、  
お会いした翌日には  
人手不足のお悩みから解放されます！

日本で唯一前日対応をコミットしている  
ネクストレベルだからこそできる  
**緊急対応!!**

# 長年培った信頼での実績

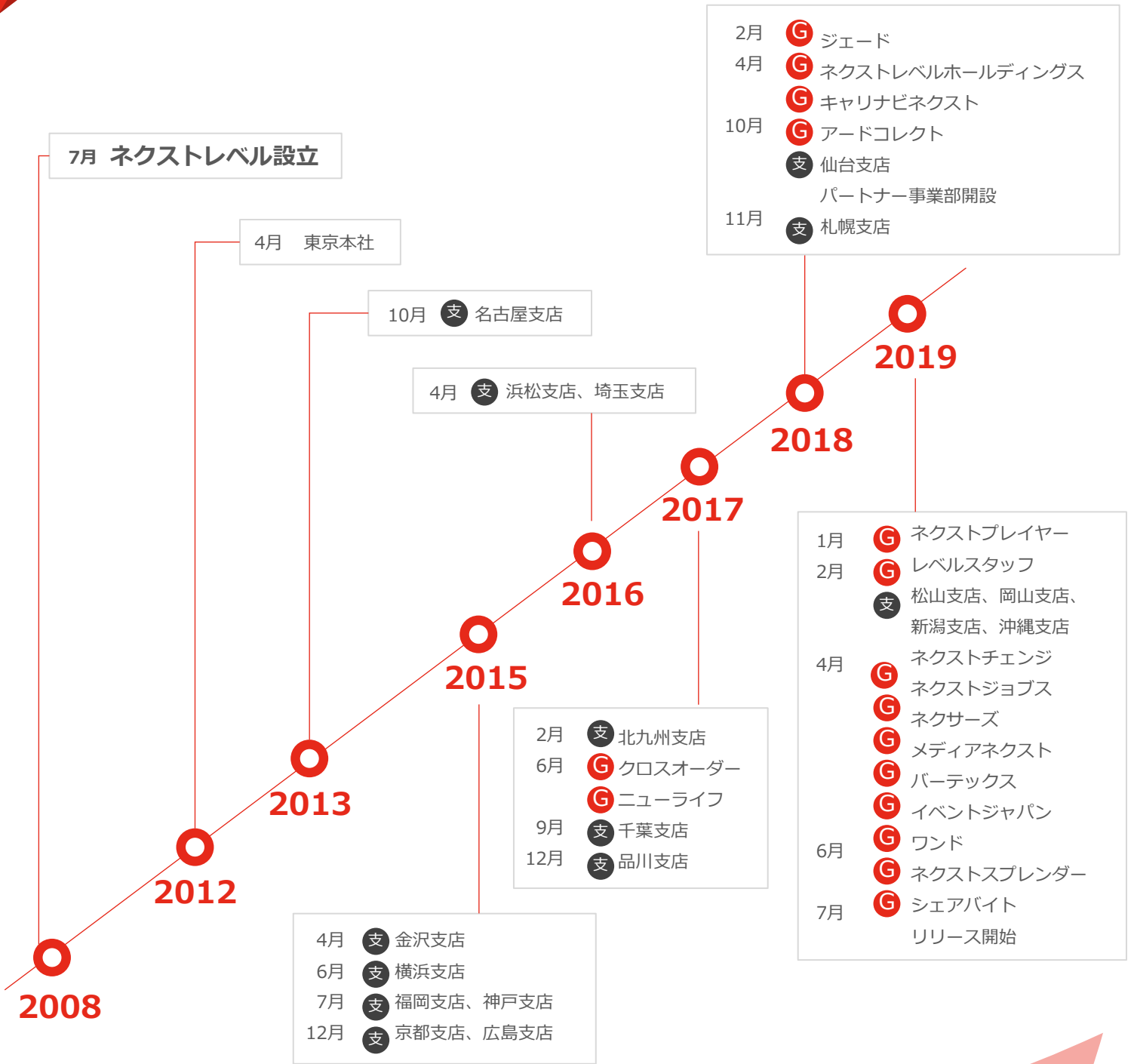
〔 主な取引先 〕



その他 **31,000**社！

●G : グループ会社設立

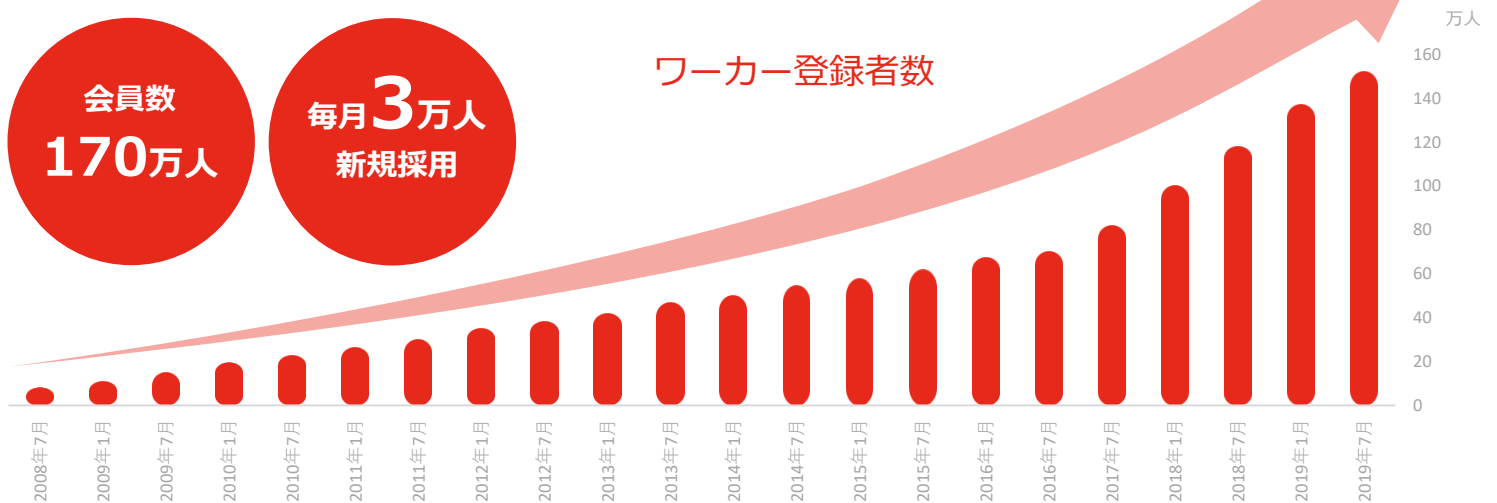
●支 : 支店設立



会員数  
**170万人**

毎月**3万人**  
新規採用

### ワーカー登録者数



## 運営会社

会社名 : ネクストレベルホールディングス株式会社

設立日 : 2018年4月2日 (株式会社ネクストレベル 設立日2008年7月1日)

資本金 : 3億2千460万円(※グループ合計 内資本準備金4000万)

従業員数 : 約280名(グループ全体)

本社所在地 : ■ 西日本本社  
〒530-0012 大阪府大阪市北区芝田1-10-10  
芝田グランドビル12F

■ 東日本本社  
〒160-0022  
東京都新宿区新宿5丁目11-1  
ホームスト新宿ビル5F

業務内容 : ギグワークプラットフォームの運営

ご相談、お問い合わせは  
お気軽にこちらまで



XX-XXXX-XXXX



XXXXX@XXX.XX